

NIHAVEND ŞARKI

DÜY EK

●: I26
: 3' 07''

"Anla artık bunu anla"

MÜZİK: MUSTAFA MALAY

SÖZ:MİNE SAĞLAM



A R A N A G M E



AN LA AR TIK ' BU NU AN LA U NÜT Ö NU BİT SİN SEV DA



ÇE KİP GİT Tİ İŞ TE SE Nİ DİN LE GO NÜL DİN LE BE Nİ



İÇ TİM SEV DA Pİ NA RIN DAN İ ÇİM YAN DI AŞK O DUN DAN

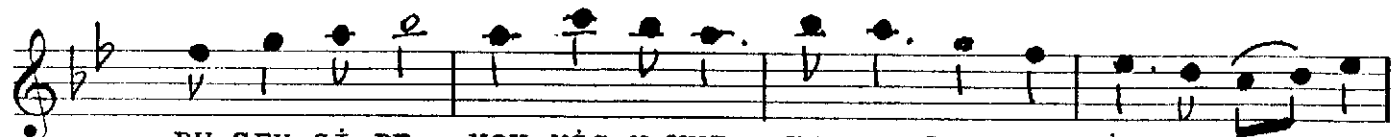


NA SI...BAL DIM GA ZA BIN DAN DIN LE GÖ NÜL DIN LE BE NI

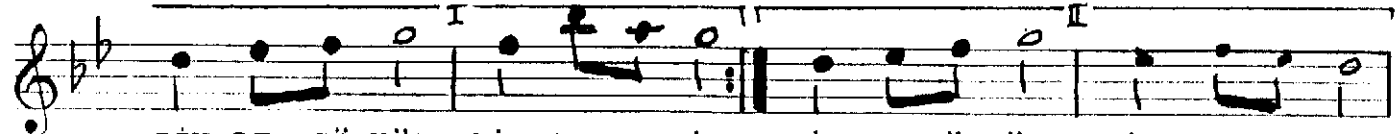


MEYAN SAZI

- GA RĪP GŌN LŪM O NU U NUT



BU SEV Gİ DE YOK HIÇ U MUT KA RAN LIK TA BİR İ ŞİK TUT

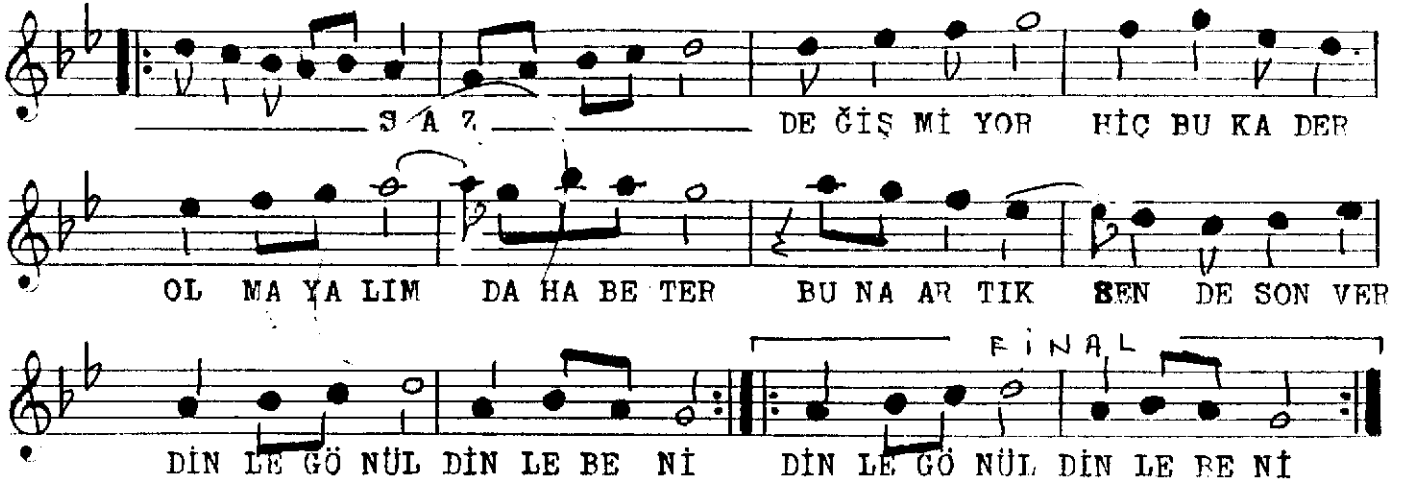


DİN LE GÖ NÜL. DİN LE BE Nİ DİN LE GÖ NÜL DİN LE BE Nİ

NİHAVEND ŞARKI İKİNCİ SAHİFE

MUSTAFA MALAY

"Anla artık bunu anla"



S A Z DE ÇİŞ Mİ YOR HİÇ BU KA DER

OL MA YA LIM DA HA BE TER BU NA AR TIK BEN DE SON VER

DİN LE GÖ NÜL DİN LE BE Nİ DİN LE GÖ NÜL DİN LE BE Nİ

ANLA ARTIK BUNU ANLA
UNUT ONU BİTSİN SEVDA
ÇEKİP GİTTİ İŞTE SENİ
DİNLE GÖNÜL DİNLE BENİ

İÇTİM SEVDA PINARINDAN
İÇİM YANDI AŞK ODUNDAN
NASİP ALDIM GAZABINDAN
DİNLE GÖNÜL DİNLE BENİ

GARİP GÖNLÜM ONU UNUT
BU SEVGİDE YOK HİÇ UMUT
KARANLIKTA BİR IŞIK TUT
DİNLE GÖNÜL DİNLE BENİ

DEĞİŞMİYOR HİÇ BU KADER
OLMAYALIM DAHA BETER
BUNA ARTIK SEN DE SON VER
DİNLE GÖNÜL DİNLE BENİ

M İ N E S A Ğ L A M